



WAVE PTX™ DISPATCH

ZENTRALE KOMMUNIKATION AN JEDEM BELIEBIGEN ORT

Vereinfachen Sie mit WAVE PTX Dispatch Ihre alltäglichen Betriebsabläufe. Melden Sie sich über eine beliebige Internetverbindung an und greifen Sie auf alle erforderlichen Kommunikationsmittel zu, um Ihre Ressourcen zu verwalten und einen effektiven Betrieb zu koordinieren. Mit WAVE PTX Dispatch sind Sie an jedem beliebigen Standort immer nur einen Klick entfernt.

EINRICHTUNG DER LEITSTELLE AN EINEM BELIEBIGEN ORT

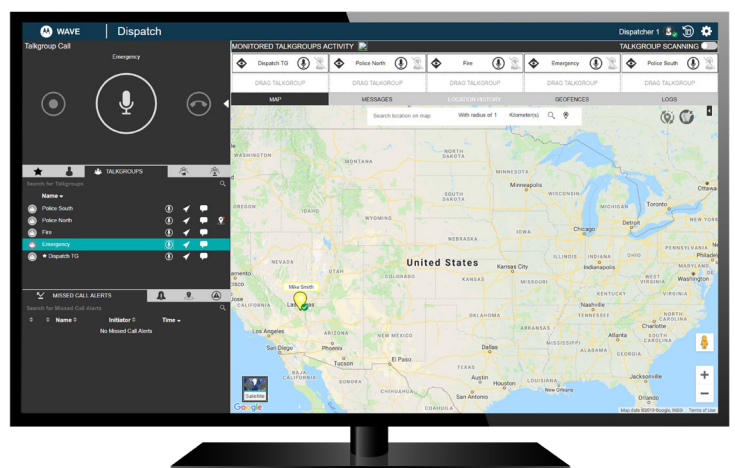
WAVE PTX Dispatch wird online über Ihren Browser verwaltet. Das enthebt Sie von Wartung und manuellen Softwareupdates. Sie können sich von jedem Ort mit einer Internetverbindung und einem Standardbrowser sicher anmelden.

UNMITTELBARE KOMMUNIKATION

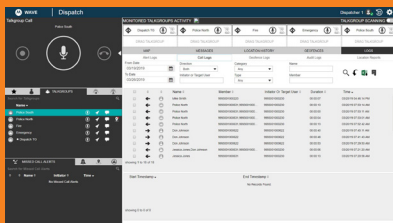
Mit WAVE PTX Push-To-Talk halten Sie jederzeit die Verbindung zu Ihren Teams und Einsatzkräften, wo auch immer sie sich gerade befinden. Sie können den Nachrichtenverkehr überwachen und sich per Tastendruck mit Gruppen oder Einzelpersonen verbinden.

DATENAUSTAUSCH

Stellen Sie sicher, dass Ihr Team alle nötigen Informationen hat, wenn es auf die Details ankommt. Über den integrierten Messenger können Sie Text, Fotos, Videos und Dateien im vertrauten Nachrichten-Thread-Format an Gruppen und Einzelpersonen schicken. Sie können die Position Ihres Teams anzeigen, eine Adresse oder einen POI suchen sowie Koordination und Planung optimieren.



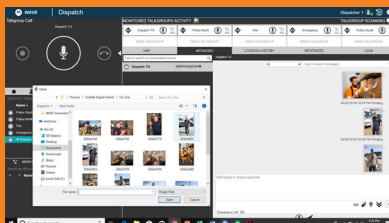
HAUPTMERKMALE



Voice Dispatching

Überwachung von bis zu 20 Rufgruppen.

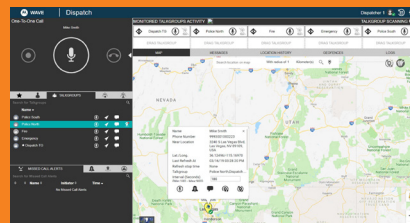
- Direkt-, Gruppen- und Rundruf per PTT
- Anwesenheit (Verfügbar, Nicht stören, Offline)
- Rufgruppenscans mit Priorität
- Sprachnachrichten-Fallback
- Rufprotokollierung und -aufzeichnung
- Aufhebung durch Leitstelle
- Benachrichtigungen



Integrierter Messenger

Austausch von Multimediadaten.

- Text
- Fotos (GIF, JPEG, PNG)
- Videos (MPEG-4)
- Audiodateien (AAC, MP3)
- Dokumente (PDF)
- Standortdaten



Standort und Ortung

Teilnehmer orten und auf einer Karte anzeigen.

- Teilnehmer auf einer Karte anzeigen
- Auswählbare Kartenansichten
- Standortaktualisierungen automatisch und auf Anforderung
- Adresse oder POI suchen
- Standortverlauf und -wiedergabe
- Kommunikation in der Karte
- Geofencing

COMPUTERANFORDERUNGEN

Hardware	Prozessor: Dual Core 2,1 GHz (Minimum) Intel Core i5 oder höher RAM (empfohlen): 8 GB (Minimum) Normale Soundkarte mit Unterstützung für Headset und Lautsprecher
Betriebssystem	Windows 8.1/10 Pro oder Enterprise 32-Bit-Version Windows 8.1/10 Pro oder Enterprise 64-Bit-Version
Browser	Internet Explorer 11, Chrome 45 und höher
Datenübertragung	Mindestens 2 MBit/s
Zubehörgeräte Eingang	Externes Mikrofon (3,5-mm-Buchse) Headset mit PTT (USB) Integriertes Mikrofon (von der Systemhardware unterstützt)
Zubehörgeräte Ausgang	Externe Lautsprecher (USB, 3,5-mm-Buchse) Headset mit PTT (USB) Integrierte Lautsprecher (von der Systemhardware unterstützt)

SYSTEME UND KAPAZITÄTEN

WAVE PTX-Systeme	WAVE PTX
Rufgruppen	130
Kontakte	300
Textnachrichten	Bis zu 2000 Zeichen
Bildnachrichten	GIF, JPEG, PNG – 15 MB
Videonachrichten	MPEG-4 – 15 MB
Audionachrichten	AAC, MP3 – 15 MB
Dokumentanhänge	Adobe PDF

SIGMACOM

radiocommunication.ch

Rue de la Dixence 49 – CH-1950 Sion

T +41 (0)27 322 41 01 F +41 (0)27 322 41 02

info@sigmacom.ch – www.sigmacom.ch

Motorola Solutions Germany GmbH, Telco-Kreisel 1, 65510 Idstein, Deutschland.

Die Verfügbarkeit ist abhängig von den Gesetzen und Bestimmungen des jeweiligen Landes. Sofern nicht anderweitig angegeben, sind alle Angaben typische Werte. Änderungen vorbehalten. MOTOROLA, MOTO, MOTOROLA SOLUTIONS sowie das stilisierte M-Logo sind Marken oder eingetragene Marken der Motorola Trademark Holdings, LLC und werden unter Lizenz verwendet. Alle anderen Marken sind Eigentum ihrer jeweiligen Inhaber. © 2020 Motorola Solutions, Inc. Alle Rechte vorbehalten. (07/20)