

# RADIO WAVE PTX™ TLK 150

DÉPLOIEMENT RAPIDE ET FIABLE.  
UTILISATION DANS TOUTE L'EUROPE\*.



## FACILE À GÉRER ET À UTILISER ADAPTÉE À VOTRE MÉTIER - UTILISATION SÉCURISÉE DANS UN VÉHICULE PUSH-TO-TALK DANS TOUTE L'EUROPE\*

Rendez votre équipe rapidement opérationnelle. Associez la couverture étendue d'un réseau haut débit pan européen\* avec la simplicité des communications radio Push-to-Talk.

Fonctionnement sécurisé tout en conduisant grâce à un seul bouton Push to talk. Gérez les groupes de discussion et les abonnements en temps réel. Augmentez votre couverture, vos connexions et votre productivité sans étendre votre infrastructure.

Il n'est pas nécessaire de se procurer une licence coûteuse pour l'utilisation du spectre de fréquences ou de procéder à une programmation manuelle chronophage.

### PRINCIPALES CARACTÉRISTIQUES

- Push-to-talk individuel et de groupe
- Gestion des appareils par onde radio
- Connectivité 4G LTE, 3G et Wi-Fi
- Localisation et suivi par GPS
- Son fort et net
- Disponibilité en temps réel
- Compatible Bluetooth®
- Support double tension 12V/24V

## SPÉCIFICATIONS GÉNÉRALES

Réseau	LTE 4G 1,2,3,4,5,7,8,13,17,19,20,21,28 3G UMTS: 1,2,5,8
Capacité de canaux	96 canaux
Liste des contacts	300 contacts
Dimensions (P x H x L)	169mm x 44mm x 93mm
Poids	640 g
Codec audio	OPUS
Wi-Fi	802.11 a/b/g/n - 2.4 / 5.0 GHz
Bluetooth	Bluetooth V4.2 BR/EDR + BLE
Localisation	GNSS / A-GPS (GPS, GLONASS, Galileo, BeiDou)
Indice IP	IP54 IEC60529
Application prise en charge	Fonctionne avec WAVE PTX
Cryptage	AES-256
Antennes	Antenne LTE - Externe Antenne GNSS - Externe Antenne Wi-Fi/Bluetooth - Interne
Connecteurs	Connecteur RJ45 avant pour le micro mobile filaire Connecteurs SMA pour antenne arrière Connecteur MAP arrière 20 broches pour les autres accessoires
Puissance audio	4 W (interne) 16 W (externe - 4 ohms)
Distorsion audio @ puissance audio	3% (type)

## CARACTÉRISTIQUES ENVIRONNEMENTALES

Température de fonctionnement	De -20 à +60°C
Température de stockage	De -40°C à +85°C
Choc thermique	Conforme à la norme MIL-STD-810
Humidité	Conforme à la norme MIL-STD-810
ESD	IEC61000 - 4-2 Niveau 4
Étanchéité à la poussière et à l'eau	IEC60529 - IP54 Cat 2
Test d'emballage	Conforme à la norme MIL-STD-810

## SPÉCIFICATIONS MILITAIRES DES ÉTATS-UNIS APPLICABLES

MIL 810G STANDARD**	MÉTHODE	PROCÉDURES
Basse pression	500,5	I, II
Température élevée	501,5	I, II
Basse température	502,5	I, II
Choc thermique	503,5	I, II
Radiation solaire	505,5	I-C
Pluie battante	506,5	I
Projection de poussière	510,5	I
immersion	512,5	I
Vibration	514,6	I
Choc	516,6	I,IV

\*\*Également Conforme aux normes équivalentes MIL-STD-810-C, -D, -E et -F.





## ACCESSOIRES POUR TLK 150



GMMN4065

RLN4856

RLN4836

PMMN4129

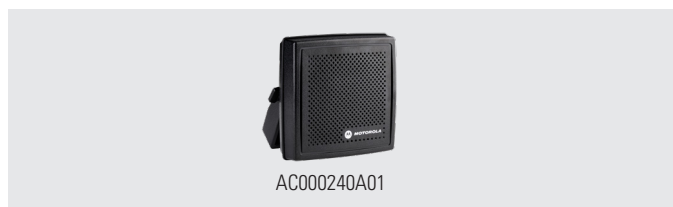
RLN4857

PMMN4127

### SOLUTIONS PUSH-TO-TALK

Communiquez de manière plus simple et plus sûre grâce à ces accessoires optionnels, du simple micro PTT à la solution mains libres complète.

PMMN4129	Micro mobile compact haut débit
GMMN4065	Micro de pare-soleil
RLN4856	Pédale Push-To-Talk
RLN4857	Bouton-poussoir Push-to-Talk déporté à monter
RLN4836	Pédale d'urgence
PMMN4127	Micro haut-parleur déporté Bluetooth VM500



AC000240A01

### HAUT-PARLEUR EXTERNE

Amplifiez le son sur votre poste de travail ou dans votre véhicule.

AC000240A01	Haut-parleur externe à haut débit 13W.
-------------	--

### ANTENNES

AN000359A01	Antenne GNSS à monter sur tableau de bord
AN000358A01	Antenne LTE à monter sur tableau de bord/Verre



RLN6468

FTN6083

RLN6466

RLN6467

### ACCESSOIRES DE MONTAGE

Choisissez où monter la radio sans compromettre la sécurité.

RLN6466	Kit de tourillon à profil bas
RLN6467	Kit de tourillon à profil haut
RLN6468	Support à tourillon avec verrouillage par clé
FTN6083	Kit de montage pour tableau de bord - DIN
HLN9073	Clip pour suspendre le micro (à installer en le vissant sur une surface adaptée)
HLN9414	Clip universel pour suspendre le micro (aucune installation nécessaire)

### ACCESSOIRES DE BUREAU

Aide au montage pour utilisation dans les postes de contrôle de bureau.

GLN7318	Plateau de bureau sans haut-parleur
PMPN4076	Plateau de bureau avec alimentation électrique intégrée

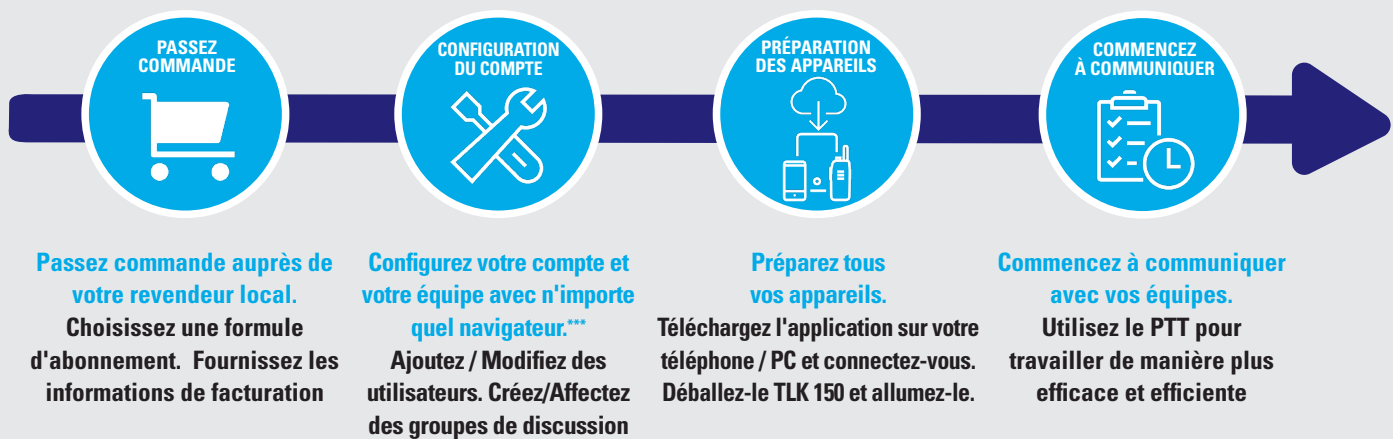
Une gamme de câbles pour brancher l'alimentation électrique et connecter le TLK 150 est disponible. Pour plus d'informations, contactez votre revendeur agréé Motorola Solutions.

### CÂBLES ET ACCESSOIRES

HKN4137	Câble d'alimentation en courant continu avec fusible en ligne 3m/10ft, 15A
HKN9327	Câble pour interrupteur marche/arrêt
HLN9457	Kit de connecteur MAP 16 broches
HKN4192	Câble d'alimentation pour batterie (6m / 20ft, 20 A)
GMKN4084	Câble de rallonge pour haut-parleur

# VOTRE ACCÈS POUR BÉNÉFICIER DU PTT À TRAVERS L'EUROPE\*

COMMANDEZ, RECEVEZ VOTRE RADIO ET COMMENCEZ À PARLER.



## GARANTIE ET RÉPARATIONS

La radio TLK 150 dispose d'une couverture standard de 12 mois pour les défauts de fabrication du matériel et vous avez accès aux mises à jour logicielles et à l'assistance technique de Motorola Solutions pour la durée de votre abonnement WAVE PTX.

Pour une totale sérénité, nous vous proposons en option, une garantie prolongée de 3 ans pour la réparation du matériel.

## SIGMACOM

radiocommunication.ch

Rue de la Dixence 49 – CH-1950 Sion  
T +41 (0)27 322 41 01 F +41 (0)27 322 41 02  
info@sigmacom.ch – www.sigmacom.ch

Pour en savoir plus, consultez [www.motorolasolutions.com/WAVEPTX](http://www.motorolasolutions.com/WAVEPTX)

\*La couverture est limitée à l'UE, AELE et GB peut varier en fonction des conditions.

\*\*La configuration est réalisée par le revendeur ou celui-ci peut donner à l'utilisateur final l'autorisation d'effectuer notre configuration.

Motorola Solutions France SAS Parc Les Algorithmes Saint Aubin 91193 Gif - sur - Yvette, France

Les disponibilités dépendent des lois et des réglementations des pays. Sauf stipulation contraire, toutes les caractéristiques indiquées sont standards et peuvent être modifiées sans préavis. MOTOROLA, MOTO, MOTOROLA SOLUTIONS et le logo M sont des marques commerciales ou des marques déposées de Motorola Holdings, LLC et sont utilisés sous licence de marques.  
© 2020 Motorola Solutions, Inc. tout droit réservés. (08/20)